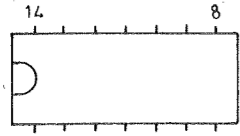


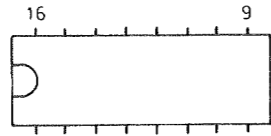
Draufsicht
Top view

B50, B40, B150



Draufsicht
Top view

B10, B11, B30, B60, B105,
B110, B111, B160, B170



Draufsicht
Top view

B12, B13, B115, B125, B180,
B190

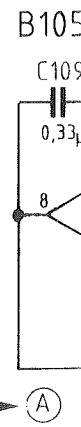
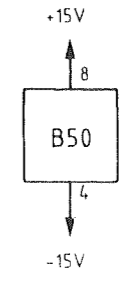
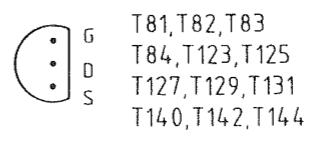
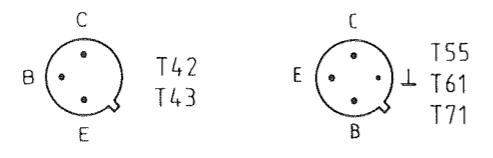
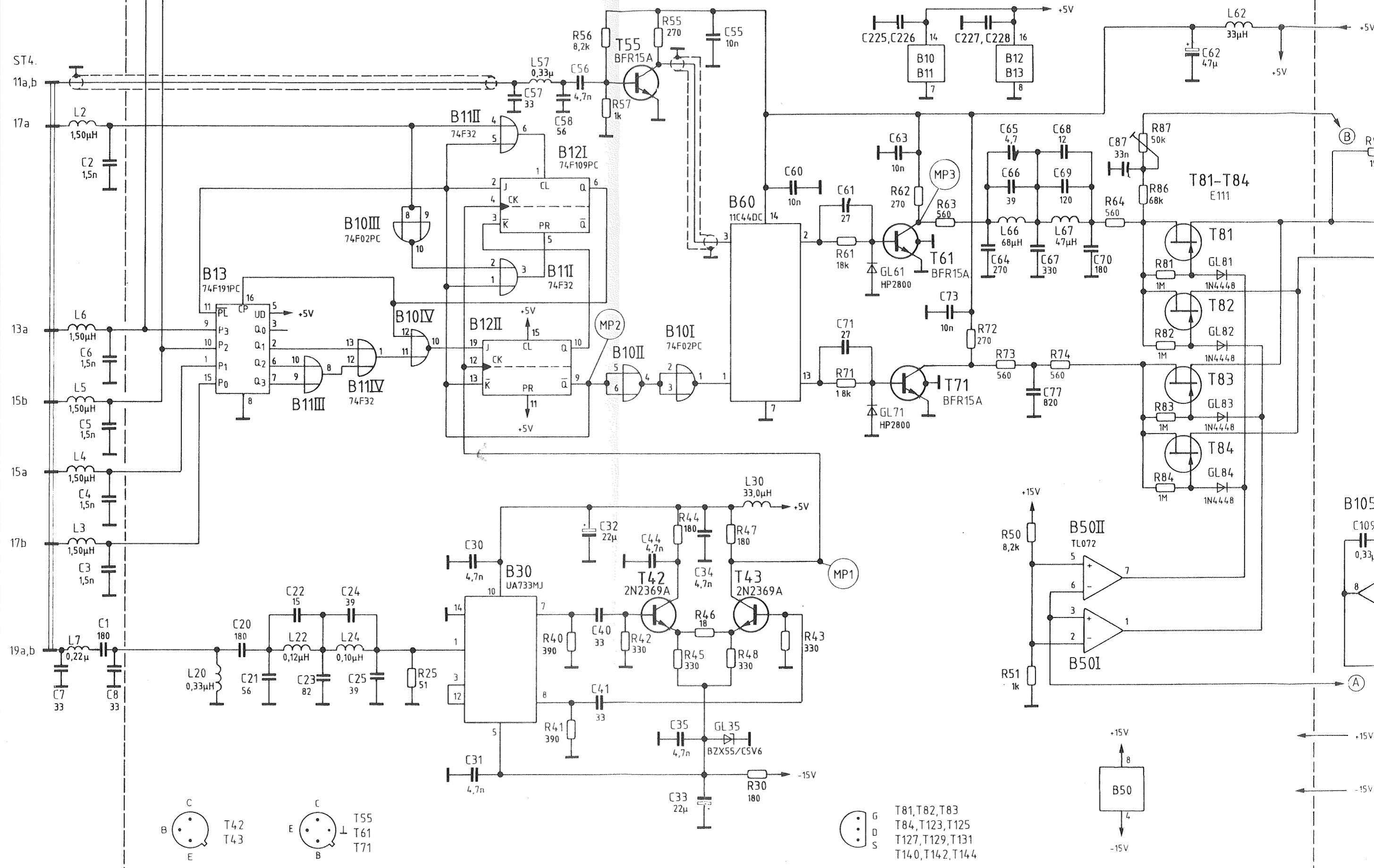
	Stromlauf zu		Z	Zeichn.-Nr.	Blatt-Nr.
	Phasenregelung / Phase control			302.5890 S	
SMS	reg. i. V.	302.4012 V	erste Z.	302.4012	v Bl

Name	
Datum	
And. Mittlg. Nr.	
And. zust.	
Name	
Datum	
And. Mittlg. Nr.	
And. zust.	

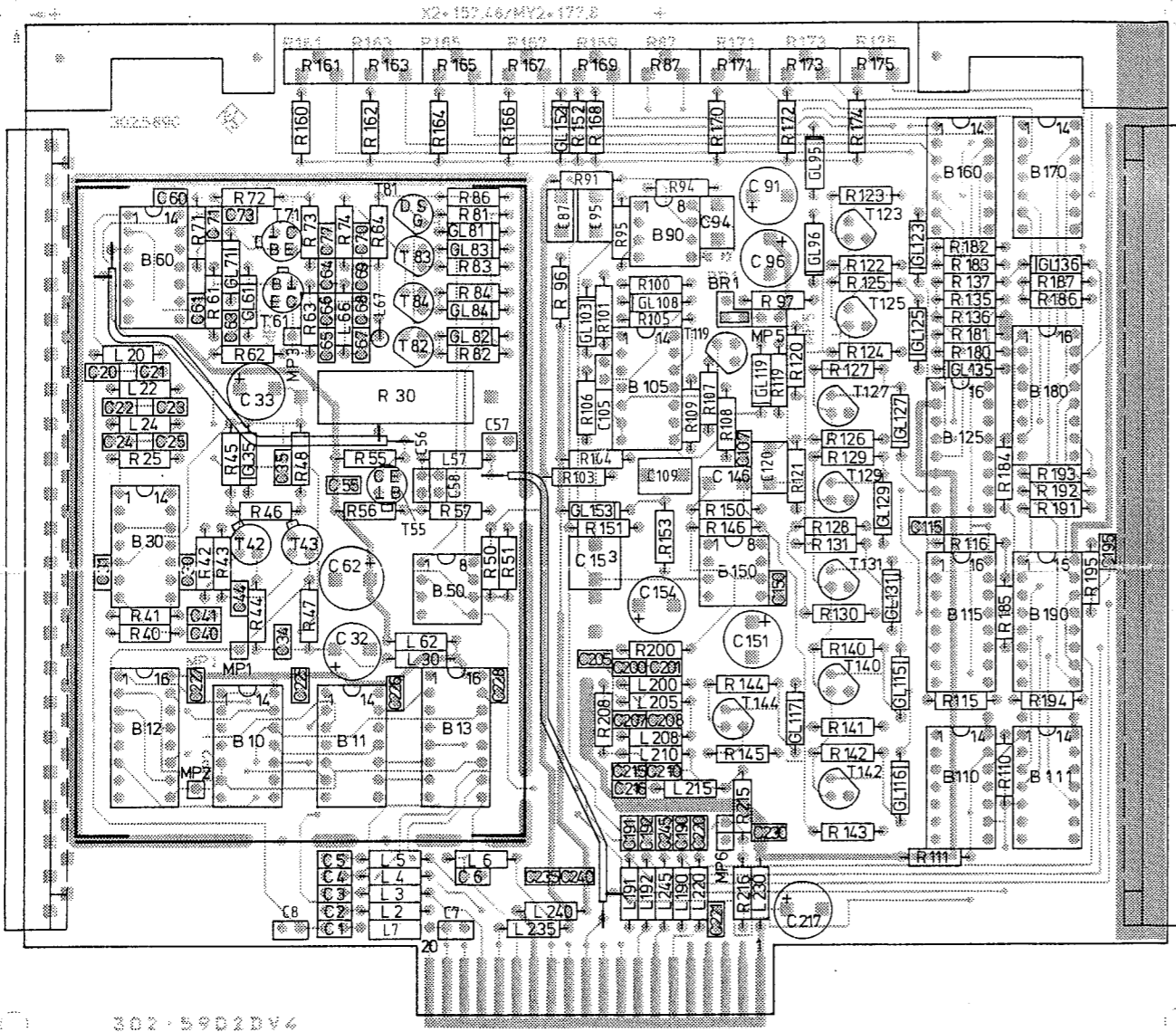
Für diese Zeichnung behalten wir uns alle Rechte vor.

ROHDE & SCHWARZ

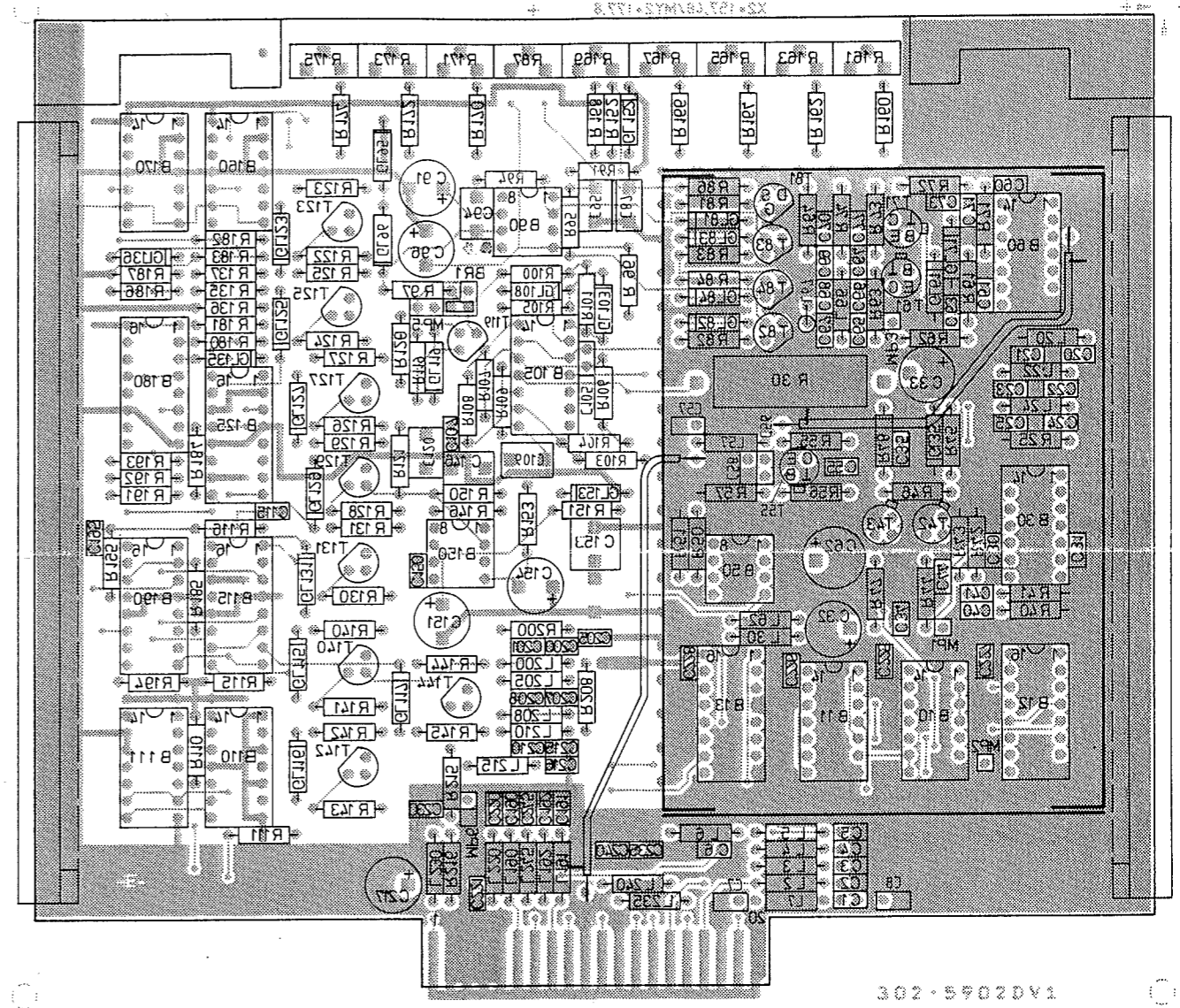
Zeichn.-Nr.	307.5890S
IKGA	L
gezeichnet	2.2.83 gu
bearbeitet	2.2.83 bf
geprüft	
normgepr.	
Name	bf
Datum	4.83
And. Mittlg. Nr.	29853
And. zust.	A
Name	gu
Datum	10.83
And. Mittlg. Nr.	30593
And. zust.	B



Ansicht und Leitungsführung Bauteilseite
View of tracks on component side



Ansicht und Leitungsführung Lötseite
View of tracks on solder side



Für diese Unterlage behalten wir uns alle Rechte vor.

D	30593	9.83	CO	Maße ohne Toleranzangabe	Maßstab 1 : 1	Halbzeug Werkstoff	Benennung	Z
E	31273	584	BT					
				1KGA: Tag Name			Phasenregelung Phase control	Blatt-Nr 2
				Bearb. 9.83 CO				
				Gepr				
				Norm				
							Zeichn-Nr	Blatt-Nr 2
							302.5890	
							reg i V 302.4012V	v. Bl.
							erste Z. 302.4012	
Änd. Zust.	Änderungs-Mitteilung	Tag	Name			zu Gerät SMS		

ISO-F... ition
Methode E

