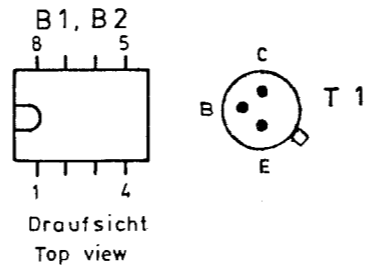
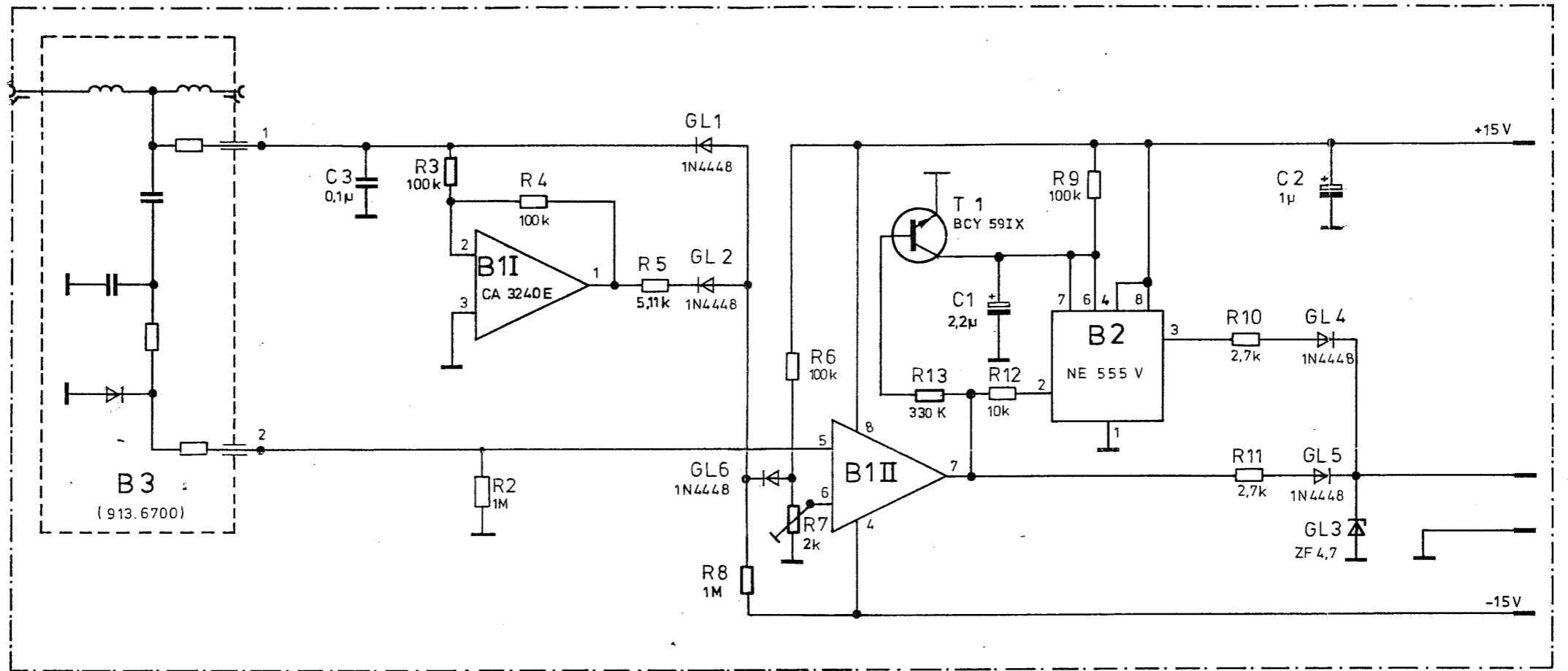


Diese Zeichnung ist unser Eigentum. Vervielfältigung, Verbreitung, Weitergabe, Nachahmung, Nachbau, Nachdruck, Verwertung, Mithilfe an andere ist strafbar und schadenersatzpflichtig.



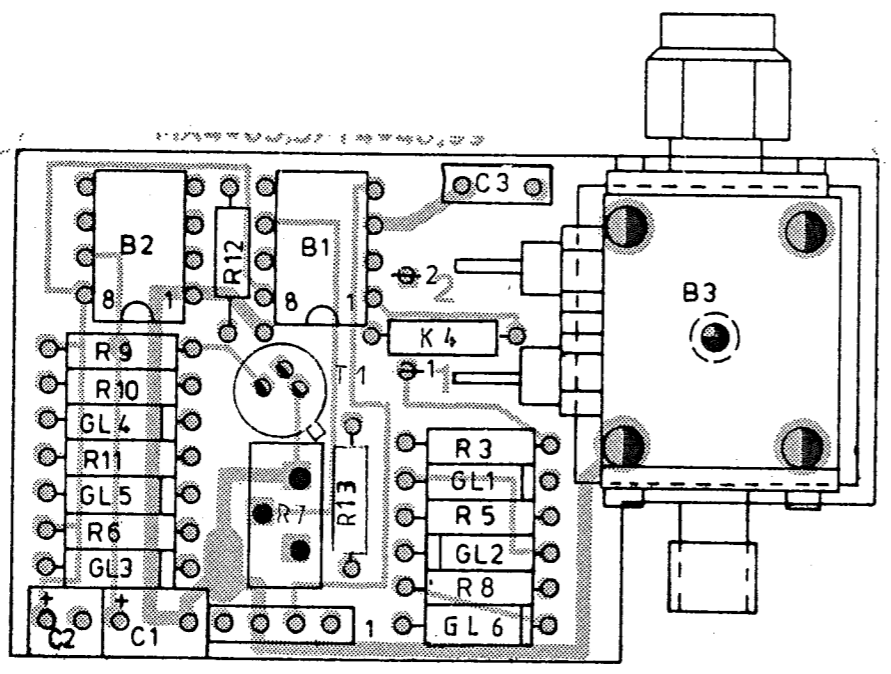
ISO-Projektion, Methode E
 Vervielfält.-Pause Nr.
 Arbeitspause Nr.

		Halbzeug, Werkstoff		Untolerierte Maße		Zeichn. Nr. 335.0716 S	
				Maßstab		335.0716V	
1GME	Datum	Name	Änd. zust.	Änd.-Mittlg. Nr.	Datum	Name	Ersatz f. Zeichn.
gezeichnet	25.1.79	Gr	A	25 779	12.79	Gn	SMS-B3 Überspannungsschutz Overload protection
bearbeitet	01.79	Gn	B	28 257	12.81	SY	
geprüft			C	29375	1.85	GS	
normgepr.							
							Z

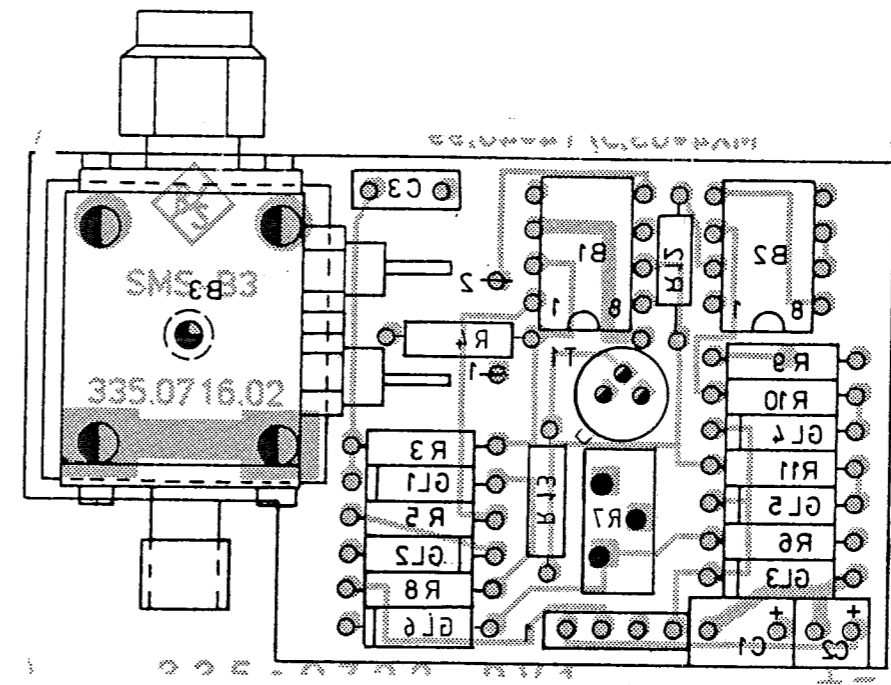
1 2 3 4 5 6 7 8

A
B
C
D
E
F

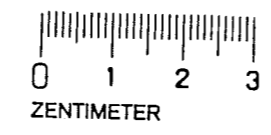
Ansicht und Leitungsführung Bauteilseite
View of tracks on component side



Ansicht und Leitungsführung Lötseite
View of tracks on solder side



Für diese Zeichnung behalten wir
uns alle Rechte vor



A		25 779	12.79	Gn	Maße ohne Toleranzangabe	Maßstab			
B		27 137	2.81	Sy					
C		28 257	12.81	Sy					
						Halbzeug, Werkstoff			
					1GME	Tag	Name	Benennung SMS-B3 Überspannungsschutz Overload protection	Z
					Bearb	5.12.78	Wm.		
					Gepr				
					Norm				
					ROHDE & SCHWARZ MÜNCHEN		Zeichn.-Nr	Blatt-Nr	
					zu Gerät SMS-B3		reg. I. V. 335.0716 V	335.0716 01	2
And Zust	Anderungs- Mitteilung	Tag	Name	erste Z					v Bl

1 2 3 4 5 6 7 8